

Compte-rendu de la matinale du 23 mars 2020

**Thème : Les préjugés transmis aux
enfants par les dessins animés et la
littérature**



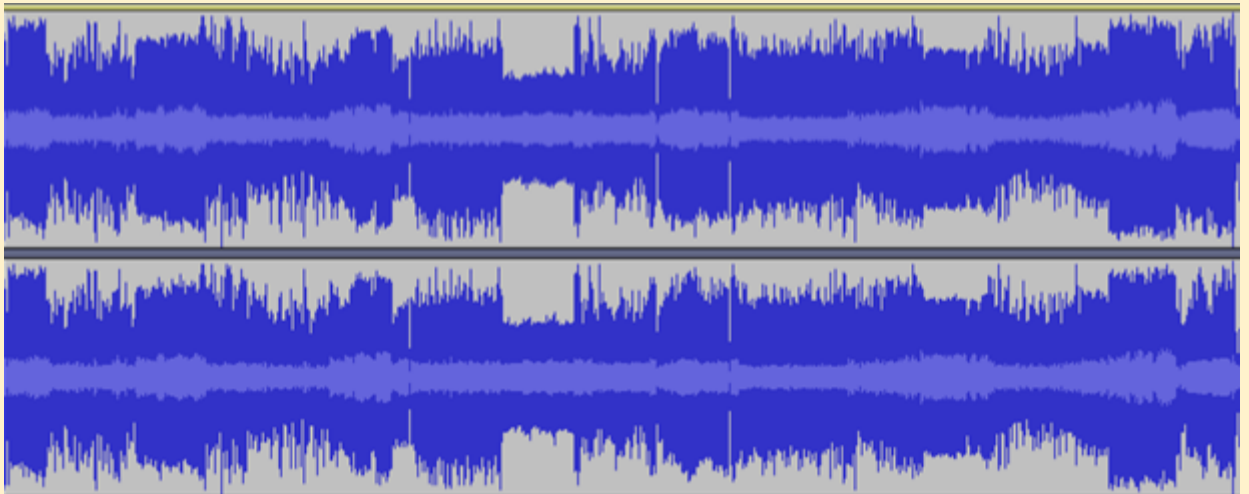
L'équipe

- **Lucie Poizot** : Animation
- **Elvire Macé** : chronique sur l'évolution de la représentation des femmes dans les dessins animés Disney
- **Fantine Dantzer** : Chronique sur la déconstruction des stéréotypes féminins dans les films d'animation de Miyazaki. Deuxième chronique sur la masculinité dans les jeux vidéos.
- **Yohan Glemarec** : Chronique sur la représentation LGBTQ dans les dessins animés.
- **Florine Silvant** : Chronique internationale
- **Dorian Jullien** : Chronique sur la différence entre les contes de Perrault et des frères Grimm avec les adaptations de Disney et ce que ça implique pour les représentations enfantines.
- **Lucie Raynaud** : Chronique sur les stéréotypes de genre dans le 9eme art (BD, Mangas etc) pour les enfants et ados.
- **Au montage** : Émilie Tollet
- **Secrétaire de rédaction** : Isabelle Veloso Vieira

Bilan global de la matinale :

Cette matinale a donc porté sur le thème des préjugés transmis aux enfants par les dessins animés et la littérature. C'est un thème que j'ai proposé et qui a, tout de suite, plu à l'ensemble de l'équipe. C'est pourtant un sujet compliqué à traiter et que l'on peut qualifier de « sensible ». Mais j'ai été agréablement surprise par les propositions de sujets des différents membres de l'équipe. Des chroniques hétéroclites et très intéressantes en sont ressorties. C'était une super équipe, ils ont tous joué le jeu malgré le confinement. Ce qui a, d'ailleurs, rajouté de la complexité. Emilie, au montage, a très bien géré malgré des chroniques un peu plus longues que prévues. Il n'y a, donc, pas eu de problèmes majeurs.

Spectre de l'émission :



Le conducteur

HEURE	DURÉE	TYPE	CONTENU	INTERVENANT	SOURCE
7:00:00	0:00:15	Indicateur	Blue moon (fondu avec jingle)		-
7:00:15	0:00:19		Jingle matinale		
7:00:34	0:02:00	Speak	Prise de l'antenne + 106,6 + présentation équipe + annonce thème et préenregistrement + sommaire + lancement flash info	Lucie P	-
7:02:34	0:04:22	Speak	Rubrique évolution image de la femme dans les disneys	Elvire	-
7:06:56	0:00:30	Speak	Remerciements + teasing chronique + lancement musique	Lucie P	-
7:07:26	0:03:00	Musique	Big black horse and the cherry - Campellsville Singers		-
7:10:26	0:00:33	Speak	Reprise de l'antenne + rappel musique + rappel matinal + 106,6 + lancement chronique en faisant lien avec chute Elvire et sujet chronique Fantine	Lucie P	-
7:10:59	0:05:00	Speak	Chronique sur la déconstruction des stéréotypes féminins dans les films de Miyazaki	Fantine	-
7:15:59	0:00:30	Speak	Remerciements + rappel thème matinale + teasing chronique + lancement musique	Lucie P	-
7:16:29	0:03:34	Musique	Donnez-moi - Les Frangines		-
7:20:03	0:00:30	Speak	Reprise de l'antenne + rappel matinale + 106,6 + lancement chronique	Lucie P	-
7:20:33	0:04:23	Speak	Chronique représentation LGBTQ dans les dessins animés	Yohan	-
7:24:56	0:00:30	Speak	Remerciements + teasing chronique + lancement musique	Lucie P	-
7:25:26	0:03:31	Musique	Your man - Josh Turner		-
7:28:57	0:00:30	Speak	Reprise antenne + fréquence 106.6 + lancement chronique	Lucie P	-
7:29:27	0:03:25	Speak	Chronique stéréotypes de genre dans le 9ème art (BD, mangas, comics = pour enfants-ados surtout)	Lucie Raynaud	-
7:32:52	0:00:30	Speak	Remerciements + teasing prochaines chroniques + lancement musique	Lucie P	-
7:33:22	0:03:49	Musique	Gentil dauphin triste - Gérard Lenorman		-

7:37:11	0:00:30	Speak	Reprise de l'antenne + 106.6 FM+ lancement chronique	Lucie P	-
7:37:41	0:05:15	Speak	Chronique sur la différence entre les contes de Perrault et des frères Grimm avec adaptations de Disney et l'impact que ça a sur représentations des enfants	Dorian	-
7:42:56	0:00:30	Speak	Remerciements + rappel matinale et thème + lancement chronique internationale	Lucie P	-
7:43:26	0:00:14		Jingle chronique internationale		
7:43:40	0:02:31	Speak	Chronique sur importance système éducation dans construction stéréotypes de genre avec exemple de l'Islande	Florine	
7:46:11	0:00:30	Speak	Remerciements + teasing chronique + lancement musique	Lucie P	
7:46:41	0:03:28	Musique	Que tire pa lante - Daddy Yankee		-
7:50:09	0:00:30	Speak	Reprise de l'antenne + fréquence 106.6 + lancement chronique	Lucie P	-
7:50:39	0:04:53	Speak	Chronique sur la masculinité dans les jeux vidéos	Fantine	-
7:55:32	0:01:00	Speak	Conclusion + remerciements + 106,6 (et site web) + lancement dernières musiques	Lucie P	-
7:56:32	0:03:27	Musique	Dumbo - Vianney		-
7:59:59	0:00:15	Indicateur	Blue moon		-

Appréciations de l'équipe

Pour coller parfaitement au thème de l'enfance, j'ai demandé à l'équipe de m'envoyer des photos d'eux petits.

« Chaque homme cache en lui un enfant qui veut jouer », Friedrich Nietzsche

- **Secrétaire de rédaction : Isabelle Veloso Vieira**



« J'ai été très heureuse d'organiser cette matinale. Le thème me tient particulièrement à cœur car c'est, selon moi, un sujet important. L'équipe a été enthousiaste quant au sujet que j'ai proposé. Les chroniques sont toutes très intéressantes. J'en suis très contente. Il y avait, selon moi, une bonne cohésion d'équipe malgré que l'on soit en confinement. Emilie a assuré au montage pour un beau rendu au final. »

- **Animatrice : Lucie Poizot**



« La préparation de la matinale réalisée par Isabelle s'est très bien passée, j'avais le rôle de l'animation mais tout s'est fait de façon plutôt fluide avec la réception des différentes chroniques. Le thème était assez intéressants et il y a eu une bonne cohésion dans l'équipe. Isabelle était à l'écoute et Emilie au montage a été assez réactive et je trouve que dans l'ensemble ça été une très bonne préparation de matinale, organisée sereinement. »

- **Chronique sur l'évolution de la représentation de la femme dans les Disneys : Elvire Macé**



« Initialement chargée de faire le flash, le coronavirus a changé la donne, le rythme de la matinale et le rôle qui m'était affilié. Donc une situation un peu particulière pour cette première matinale réalisée confinée mais pas moins intéressante. Malgré cette adaptation forcée, j'ai apprécié réaliser une chronique plus générale (sur l'image de la femme dans les dessins animés Disney). J'ai aussi saisi l'occasion d'avoir plus de temps pour mieux préparer ma chronique et essayer de lui apporter une touche d'originalité. J'ai apprécié monter l'audio et le thème choisi par la secrétaire de rédaction était très passionnant à traiter. Pour autant, j'ai bien entendu un peu de déception de ne pas avoir pu diffuser cette chronique dans les conditions du direct avec le stress et l'ambiance de groupe. Toutefois, une expérience inédite qui offre de nouvelles possibilités. »

- **Chronique sur la déconstruction des stéréotypes féminins dans les films de Miyazaki ainsi qu'une chronique sur la masculinité dans les jeux-vidéos : Fantine Dantzer**



« Cette matinale 3.0 c'est encore une fois très bien passée. j'ai décidé d'y faire 2 chroniques pour remplacer l'interview. J'ai donc pu m'amuser à faire un peu de montage pour rendre mes interventions plus longues que la normale plus vivantes et dynamiques. J'ai beaucoup aimé écrire ces chroniques sur la féminité chez Miyazaki et la masculinité dans les jeux vidéos. Cependant ce serait mentir de dire que ces matinales loin du studio d'enregistrement on un petit gout amer... »

- **Chronique sur la représentation LGBTQ dans les dessins animés : Yohan Glemarec**



« Première matinale au goût amer. J'ai eu du mal à trouver la motivation à faire ma chronique, tant j'aimais aller dans le studio de radio campus. Cependant à partir du moment où j'avais trouvé de quoi je voulais parlé la mécanique a fonctionné et j'ai réussi à sortir une chronique dont j'étais plutôt fier. »

- **Chronique stéréotypes de genre dans le 9ème art (BD, mangas, comics) pour enfants-ados : Lucie Raynaud**



"Pour la matinale qui devait normalement avoir lieu le 23 mars, j'étais en charge de la revue de presse. Face au contexte notre secrétaire de rédaction a vite su s'adapter et a choisi un thème de matinale très passionnant. Nous avons tous beaucoup à dire à ce sujet, j'ai choisi de traiter du 9ème Art, j'ai eu la chance de tomber sur des documents intéressants pour étayer ma chronique."

- **Chronique sur la différence entre les contes de Perrault et des frères Grimm avec adaptations de Disney et l'impact que ça a sur les représentations des enfants : Dorian Jullien**



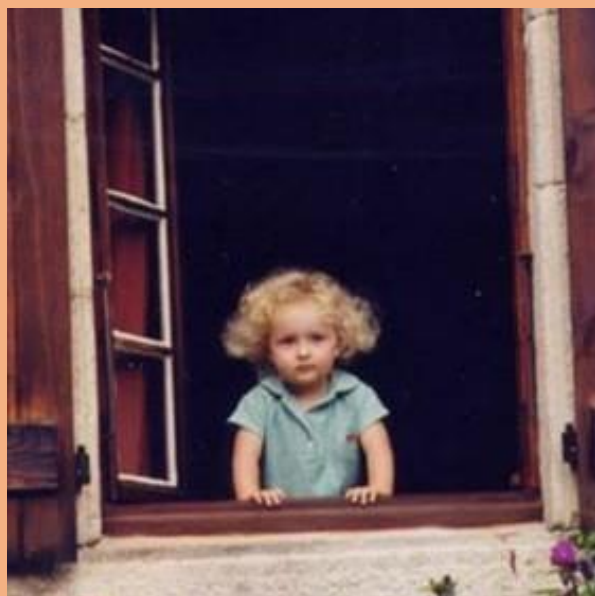
"La matinale fut très bien gérée par Isabelle et le thème à intéressé tout le monde. Ma chronique portait sur les accusations à l'encontre de Walt Disney concernant le fait qu'il adapte des contes séculaires et y appliqué sa vision du monde. Les recherches furent longues mais très intéressantes. L'écriture a été plutôt facile bien qu'à des moments, le récit fut trop long, je pense. Tout de même, Walt Disney est connu de tous, donc j'espère que la chronique a intéressé tout le monde et que mes auditeurs ont appris des choses sur l'héritage des contes"

- **Chronique internationale : Florine Silvant**



« J'ai beaucoup apprécié participer à cette matinale. Le thème choisi m'a tout de suite plu et inspiré. Malgré les conditions spéciales de l'organisation de cette heure j'ai essayé de respecter la chronique internationale en me basant sur l'Islande. Isabelle notre SR a vraiment bien géré l'organisation et nous a laissé une grande liberté dans l'écriture et le choix du sujet de nos chroniques. En somme, une belle cohésion de groupe pour une belle matinale ! »

- **Régie technique : Emilie Tollet**



« La matinale que nous avons réalisé pour le 23 mars s'est très bien déroulée. Le thème était les dessins animés, les chroniques étaient très différentes et toutes originales et bien construites. J'étais en rôle de régie, j'ai dû monter l'intégralité de la matinale sur Audacity, tout s'est très bien déroulé, je n'ai eu aucun problème technique, ça m'a permis d'en apprendre encore plus sur ce site de montage. La secrétaire de rédaction était très organisée ce qui m'a permis de monter sans problème. »