

JOURNÉES DE RENCONTRES PROFESSIONNELLES

# RÉGIONS EN SCÈNES

PICARDIE  
NORD - PAS DE CALAIS

Spectacles  
ouverts à tous  
les publics!

DU 26 AU 28 JANVIER 2010  
THÉÂTRE DU CHEVALET  
NOYON



# RÉGIONS EN SCÈNES

PICARDIE

NORD - PAS DE CALAIS

Par la création de cette première édition de **Régions en Scènes**, *Spectacle vivant en Picardie* et *Nord-Pas de Calais en Scène* initient une coopération entre nos régions, dans le respect des principes de réciprocité et du soutien à la mobilité des équipes artistiques. Il s'agit d'inventer de nouveaux cadres de travail entre les professionnels qui vivent les mêmes problématiques dans leurs territoires respectifs, d'encourager le travail en réseau plus que jamais nécessaire et pertinent, enfin d'accompagner la diffusion de projets artistiques hors des limites régionales.

Plate-forme de visionnement pour le spectacle vivant, **Régions en Scènes**, journées de rencontres professionnelles, réunissent, au Théâtre du Chevalet à Noyon (60), des artistes issus de Picardie et du Nord-Pas de Calais. Spectacles et concerts seront présentés devant un parterre de diffuseurs issus des régions partenaires.

En effet, l'espace territorial ne peut satisfaire seul aux impératifs économiques des productions artistiques. Les capacités de production et surtout de diffusion y sont trop restreintes pour garantir leur viabilité et leur pleine exploitation. **Régions en Scènes** a pour ambition le renouvellement des regards, générateurs de dynamiques artistiques qui font la singularité des parcours. La confrontation des visions et la réactivité de nouveaux publics nourrissent les capacités créatrices des artistes qu'une mobilité physique et intellectuelle entretient.

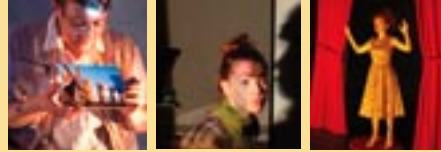
Véritable « vitrine » des arts de la scène, **Régions en Scènes** vous accueille durant trois jours, en toute convivialité, pour partager de belles découvertes et de beaux parcours artistiques qui, il faut l'espérer, sillonneront les routes de nos deux régions la saison prochaine. Et dès à présent, nous vous donnons rendez-vous pour l'édition 2011 dans le Nord-Pas de Calais.

**Claude GEWERC**  
Président,  
Spectacle vivant en Picardie

**David VERKEMPINCK**  
Président,  
Nord-Pas de Calais en Scène

# RÉGIONS EN SCÈNES

PICARDIE  
NORD - PAS DE CALAIS



## Mardi 26 Janvier

- P 6 **TARZAN IN THE GARDEN**  
**OU LA GRANDE QUESTION** 11H00 ET 17H30 -SALLE POLYVALENTE \*  
D'après Jean Cagnard, mise en scène Sylvie Baillon  
Compagnie Le Tas de Sable / Ches Panses Vertes  
(Marionnettes / Théâtre d'objets - Picardie)  
Tout public à partir de 11 ans
- P 7 **LA PETITE DANUBE** 14H30-GRANDE SALLE\*  
D'après Jean-Pierre Cannel, mise en scène Charles Lee  
Compagnie Correspondances (Théâtre - Picardie)  
Tout public à partir de 12 ans
- P 8 **AH LA LA** 16H00-AUDITORIUM\*  
D'après Eugène Ionesco, mise en scène Arnaud Anckaert  
Compagnie Théâtre du Prisme (Théâtre - Nord-Pas de Calais)  
Tout public
- INAUGURATION  
DE RÉGIONS EN SCÈNES** 18H30 -THÉÂTRE DU CHEVALET
- P 9 **LA VILAINE** 21H00-GRANDE SALLE\*  
Zef (Chanson française - Picardie)  
Tout public à partir de 13 ans





## Mercredi 27 Janvier

P 10 **CANAPÉ(S)** 11H00 ET 18H00 -SALLE POLYVALENTE \*  
Chorégraphie Benoît Bar  
Compagnie Appel d'Air (Danse - Picardie)  
Tout public à partir de 13 ans

P 11 **PISTE & LOVE** 14H30-GRANDE SALLE\*  
Mise en scène et regard extérieur Thierry André  
Compagnie Cirque Inachevé (Cirque - Nord-Pas de Calais)  
Tout public à partir de 6 ans

P 12 **LA COMPAGNIE DES SPECTRES**  
16H00 - AUDITORIUM\*  
D'après Lydie Salvayre, mise en scène Gérard Lorcy  
Compagnie ô Fantômes (Théâtre - Picardie)  
Tout public à partir de 13 ans

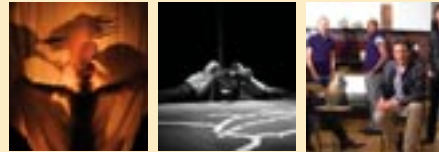
### PLATEAU MUSIQUES ACTUELLES NORD-PAS DE CALAIS

CENTRE CULTUREL MUNICIPAL DE NOYON\*\*  
Tout public

P 13 • **BABEL** 21H00  
(Chanson française, blues, indépendant)

P 14 • **TROIS ROUES  
SOUS UN PARAPLUIE** 22H00  
(Chanson française)

P 15 • **DELBI** 23H00  
(Alternatif, blues, indépendant)



## Jeudi 28 Janvier

P 16 **BAR** 14H30 - AUDITORIUM\*  
D'après Spiro Scimone, mise en scène Christophe Laparra  
Compagnie Théâtre de Paille (Théâtre - Picardie)  
Tout public

P 17 **DRACULA** 16H00 - GRANDE SALLE\*  
D'après Bram Stoker, mise en scène Denis Bonnetier  
Compagnie Zapoï  
(Marionnettes / Théâtre d'objets - Nord-Pas de Calais)  
Tout public à partir de 10 ans

P 18 **PARADOX** 18H00 -SALLE POLYVALENTE \*  
(Nu Jazz / Jazz - Picardie)  
Tout public

### PLATEAU MUSIQUES ACTUELLES PICARDIE

CENTRE CULTUREL MUNICIPAL DE NOYON\*\*  
Tout public

P 19 • **OKBI** 21H00  
(Pop-Rock, Folk)

P 20 • **JONI JOHNSON BAND** 22H00  
(Rock alternatif)

P 21 • **MASALA** 23H00  
(Rock)

\* Théâtre du Chevalet - Place Aristide Briand - 60400 NOYON  
\*\* Centre culturel municipal - 8 bis, rue Hoche - 60400 NOYON

L'ensemble des représentations et concerts est ouvert au public.  
Tarif plein : 5 €  
Tarif réduit : 3 €  
(Les demandeurs d'emploi, les étudiants, les jeunes de moins de 25 ans,  
les intermittents du spectacle, comité d'entreprise).  
Les spectacles sont gratuits pour les diffuseurs après accréditation.

MARDI 26 JANVIER - 11H00 ET 17H30  
SALLE POLYVALENTE

# TARZAN IN THE GARDEN OU LA GRANDE QUESTION

D'après Jean Cagnard, mise en scène Sylvie Baillon  
Etude circulaire du *Sylvestre* d'après les travaux clairvoyants  
du Professeur Chamblay

Compagnie Le Tas de Sable - Ches Panses Vertes  
Création 2008

Avec : Eric Goulouzel

Création de *Sylvestre* et scénographie : Jean-Marc Chamblay

Musique : Karine Dumont

Création lumière : Jérôme Bertin

Production déléguée : Marionnettes en Chemins.

Spectacle coproduit par La Maison du Théâtre / Amiens Métropole,  
La Maison des Arts et Loisirs de Laon, Le Tas de Sable - Ches Panses Vertes,

Pôle des Arts de la Marionnette en Région Picardie,

Centre de Développement des Arts de la Marionnette.

Avec le soutien du Conseil régional de Picardie,

du Conseil général de l'Aisne, de la Commune de Saint-Gobain.

Avec la collaboration de la Maison des Arts et des Loisirs de Gauchy,

du centre culturel François Mitterrand de Tergnier

et des Guerriers de la Lumière à Tergnier.

## *Tarzan in the garden ou la grande question*

Les *Sylvestres*, c'est tout un monde, une utopie mais aussi une archéologie. Entre végétal et animal, le *Sylvestre* nous révèle les mystères de notre propre conscience et nous fait revenir à notre capacité d'enfance : celle qui consiste à se raconter des histoires... Un spécialiste de la créature nous le dévoile au cours de cette conférence marionnettique insolite et loufoque.

## Jean-Marc Chamblay, plasticien, scénographe

Depuis 1998, Jean-Marc Chamblay décline ses expositions autour du thème des *Sylvestres*. Il participe régulièrement à des créations théâtrales en tant que scénographe dont les spectacles *Nyctalope* de la compagnie Appel d'Air (2001) et *Putain d'vie* de la compagnie l'Échappée (2005).



© Véronique Lespérat-Héquet.

## Jean Cagnard, auteur

Après quelques années partagées entre l'écriture et les petits boulots, Jean Cagnard décide de se consacrer à sa passion : l'écriture. Considérant l'écriture comme une matière vivante et donc susceptible de rencontrer des univers et des publics différents, il commence par le roman, poursuivant par la nouvelle puis le théâtre qui devient prioritaire. La poésie pendant ce temps trace son chemin librement.

## Sylvie Baillon, metteuse en scène

Metteuse en scène depuis 1986, Sylvie Baillon est directrice de la compagnie Ches Panses Vertes depuis 1991. Elle met en scène tant des auteurs contemporains : Philippe Minyama, Alain Gaultre, Michel Vinaver ; que Shakespeare ou Ramon del Valle Inclan. Elle est par ailleurs membre du conseil pédagogique de l'ENSAM (Ecole Supérieure Nationale des Arts de la Marionnette à Charleville-Mézières). Sylvie Baillon dispense également des formations autour de l'art de la marionnette avec divers partenaires institutionnels comme l'Éducation Nationale ou la classe d'Art Dramatique du CRR d'Amiens.

Genre : Marionnettes / Théâtre d'objets

Durée : 1h05

Tout public à partir de 11 ans

MARDI 26 JANVIER - 14H30  
GRANDE SALLE

# LA PETITE DANUBE

D'après Jean-Pierre Cannet, mise en scène Charles Lee  
**Compagnie Correspondances**  
Création 2008

Avec : Emilie Gévert, Hélène Cauët,  
Jérôme Soufflet et François Decayeux

Scénographie : Charles Lee  
Musique : Bertrand Blandin, Caroline Varlet et Philippe Rak  
Lumière : Miguel Acoulon  
Vidéo : Bruno Forêt  
Paysage sonore : Rémy Peray  
Costumes : Patricia Audo

Spectacle coproduit par les Scènes d'Abbeville, Cie Correspondances.  
Avec le soutien de la DRAC Picardie, du Conseil régional de Picardie,  
du Conseil général de la Somme et de la SPEDIDAM.

## La Petite Danube

Anna adulte raconte l'histoire de Anna enfant. Ses premières années débutent presque en même temps que la seconde guerre mondiale, que la construction du camp de concentration près de sa maison : son père est garde-barrière au bord du Danube. Elle voit défiler les trains. Ces longs convois s'arrêtent tout près de chez elle. Anna grandit dans l'odeur des fumées des camps, dans la proximité de l'interprète du camp qui rend visite à son père. Elle écoute les mots qui s'échangent, elle entend leur haine contre les étrangers. Ses parents ne sont ni pour ni contre Hitler, mais ils sont pour les avantages que sa politique pourrait leur procurer.

## Jean-Pierre Cannet, auteur

Né en 1955 à Quimper, Jean-Pierre Cannet est écrivain : poésies, romans, nouvelles. Depuis quelques années, il a décidé de se consacrer à l'écriture théâtrale. Ses pièces, dans une construction dramatique toujours novatrice, font souffler sur le monde moderne et ses blessures - guerre, terrorisme, pauvreté, déracinements - une poésie universelle. La majorité de ses œuvres est éditée aux Éditions Théâtrales.



© Bruno Forêt

## Charles Lee, metteur en scène

Après avoir suivi les cours du New College of Speech and Drama et de l'université de Londres, Charles Lee a travaillé pour le Théâtre National et pour la télévision anglaise, notamment la BBC. Amoureux de la langue française, il décide à partir de 1985 de partager son temps entre les scènes britanniques et françaises.

Le travail de Charles Lee, imprégné des grands classiques, se porte volontiers sur les auteurs de notre temps. Il a ainsi monté Mirbeau, Michaux, Shakespeare, Ionesco et Tchekov.

Il obtient à trois reprises le prix du Festival d'Avignon et le prix des critiques au Festival International d'Édimbourg pour *L'Histoire du communisme raconté pour des malades mentaux* de Matěj Visniec.

## La compagnie Correspondances

La compagnie Correspondances a été créée à l'initiative de Marion Bonneau, comédienne et auteur dramatique en 2003 à Paris. "Correspondances" pour échanges entre artistes d'horizons divers et publics, entre des arts divers, afin que la création soit vivante, mouvante, imprégnée des rencontres qui à la fois la suscitent et l'inspirent. En janvier 2007, la compagnie s'installe à Domqueur en Picardie et développe ses résidences et ses créations sur l'ensemble du territoire.

Genre : Théâtre

Durée : 55mn

Tout public à partir à partir de 12 ans

MARDI 26 JANVIER - 16H00  
AUDITORIUM

# AH LA LA

D'après Eugène Ionesco, mise en scène Arnaud Anckaert  
Compagnie Théâtre du Prisme  
Création 2008

Avec : François Godart et Capucine Lange  
Soutien technique : Juliette Galamez  
Objets : Francis Debeyre

Spectacle coréalisé avec le Centre Culturel George Brassens  
de Saint-Martin-les-Boulogne et La Comédie de l'Aa de Saint-Omer.  
Avec le soutien du Conseil général du Pas de Calais  
et du Conseil régional du Nord-Pas de Calais.



© Théâtre du Prisme

## Ah la la

Ce spectacle croise des textes connus, ou moins connus, de l'œuvre de Eugène Ionesco autour de la figure du couple, du langage et de l'incommunicabilité. Au fur et à mesure de ce voyage intimiste, se révèlent la pensée et les interrogations universelles d'un homme qui s'étonne d'être homme, d'un "homme en question". Accompagné de dessins de Ionesco et d'un montage des textes, ce spectacle nous permet de découvrir ou de redécouvrir cet auteur, et d'en faire un portrait à travers les thèmes qui lui sont chers.

## Eugène Ionesco

Eugène Ionesco, dramaturge français du XX<sup>e</sup> siècle, a posé dans son œuvre les questions de l'existence humaine et de la banalité du quotidien.

En 1950, sa première œuvre dramatique, *La Cantatrice chauve*, sous-titrée "anti-pièce", est un échec lors de sa création. Cette pièce marque le théâtre contemporain et fait de Ionesco l'un des pères du Théâtre de l'absurde.

Il est aussi auteur de plusieurs ouvrages de réflexion sur le théâtre, dont le célèbre *Notes et contre-notes*.

## Arnaud Anckaert, metteur en scène

Formé par Saïdi Lassaad à Bruxelles, Arnaud Anckaert affirme depuis ses débuts une sensibilité pour le mouvement et le répertoire contemporain en mélangeant les genres et les formes. Dès 1995, il met en scène avec la compagnie Théâtre du Prisme, des pièces de Charles Juliet, Louis Calaferte ou Harold Pinter. En 1999, il voyage à travers l'Europe pour compléter sa formation. A Genève, il participe à l'expérience avec Armand Gatti d'*Incertitudes*. De retour en France, il met en scène plusieurs spectacles autour de divers auteurs contemporains dont *Avant la fin* de Inge Scholl et Peter Weiss, *Outrage au public* de Peter Handke et *Disco Pigs* de Enda Walsh.

## La compagnie Théâtre du Prisme

Créé en 1999 par Arnaud Anckaert et Capucine Lange, le Théâtre du Prisme est une compagnie motivée par le désir de faire un théâtre de création. Loin de l'académisme, la compagnie a développé la mixité des genres et des formes en favorisant le travail physique et l'art de l'acteur au service de la création, en explorant le rapport musique et jeu, danse et théâtre ainsi que l'utilisation de la vidéo.

Genre : Théâtre  
Durée : 1h00  
Tout public



MARDI 26 JANVIER - 21H00  
GRANDE SALLE

## LA VILAINE

Concert concept autour de "La drôle d'histoire de La Vilaine, petit monstre au destin tragi-comique"  
Zef  
Création 2009

Chant, guitare sèche et électrique, ukulélé et clavier/orgue : Zef  
Basse électrique, chœur, son et mix de bande : Toskano  
Percussions, cajon, chœur, clavier, guitares, ukulélé : Cyril Schmidt

Dramaturgie : Hugo Paviot  
Lumière : Benoît André  
Son en surround : Stéphane Mara  
Costumes : Adelaïde Gosselin

Avec le soutien de *Spectacle vivant en Picardie*, du Conseil régional de Picardie, du Service Culturel de la ville de Corbie (Communauté de communes du Val de Somme), de la Communauté de communes du Val de Nièvre et Environs, du Théâtre des Poissons et du Centre Culturel Jacques Tati.



© Léandre Leber

### La Vilaine

Que peut faire cette "plus que vivante" petite vilaine dans ce monde où, pour elle, les revenants côtoient les biens portants ? Elle, qui aurait dû passer très tôt de l'autre côté, s'est accrochée si fort à la vie qu'elle en deviendra une inadaptée de la mort. Son carma : RÉSISTER quoi qu'il arrive, pour être, telle qu'elle parmi les autres. Quoi qu'il arrive, elle est : vilaine, velue, vivante, libre ! À la manière d'un album-concept, le spectacle enchaîne les chansons autour d'une histoire principale : une vie de vilaine.

### Zef, comédienne, chanteuse

C'est sur scène que cette chanteuse atypique déploie son arc. Un peu amazone, un peu fragile, un peu énervée, d'une énergie communicative, Zef l'espiègle fait son show quoi qu'il arrive avec un plaisir généreux. Sa voix polymorphe enrobe ou bouscule. Ses textes sont tranchants et libérés, drôles et crus. Cette écriture fouillée et délicate se mêle à une musique métissée d'inspirations éclectiques, de Bobby Mac Ferrin à Philip Glass, de Wonderwoman et Kurt Weill. Riche d'expériences multiples avec un 1<sup>er</sup> prix de composition en musique électroacoustique, des études de chant lyrique et un diplôme d'ingénieur du son à l'école Louis Lumière, Zef a aussi flirté avec le gospel et le jazz vocal.

### Hugo Paviot, auteur

Hugo Paviot crée en 1995 à Paris sa compagnie avec laquelle il met en scène sa première pièce. Sa seconde pièce, *Anne 2032* reçoit le Prix de la Fondation Charles Oulmont. Puis *Dans la peau* est mise en espace par Maurice Bénichou au Théâtre du Rond-Point, avant de recevoir dans la mise en scène de Jean-Christophe Houin, le "Coup de cœur du Club de la presse" au Festival d'Avignon 2007, ainsi que le Prix ARDUA - ville de Bordeaux en 2008. Cette année là, il crée sa nouvelle compagnie, Les Piqueurs de glingue. Il travaille actuellement sur sa prochaine pièce, *Les Culs de plomb*, commandée par la directrice du Théâtre du Ring d'Avignon, pour le Festival 2009.

Hugo Paviot anime régulièrement des stages d'écriture et de jeu pour, notamment, la Comédie de Béthune, la Scène Nationale de Bayonne, la Comédie de Picardie, le Théâtre Firmin Gémier d'Antony, l'Académie Fratellini et le Rectorat de Créteil.

Genre : Chanson française  
Durée : 1h20  
Tout public à partir de 13 ans

MERCREDI 27 JANVIER - 11H00 ET 18H00  
SALLE POLYVALENTE

## CANAPÉ(S)

Chorégraphie de Benoît Bar  
Compagnie Appel d'Air  
Création 2009

Avec : Emmanuelle Gouart,  
Antoine Coesens et Benoît Bar

Chorégraphie : Benoît Bar

Avec le soutien du Conseil régional de Picardie,  
du Conseil général de l'Aisne  
et de l'Espace Jean Legendre -  
Scène Conventiionnée de Compiègne.



© Appel d'Air

### Canapé(s)

Prenons deux éléments a priori inconciliables pour beaucoup : une soirée entre amis autour d'un apéro et un spectacle de danse contemporaine. Pour faire rencontrer ces deux mondes, ils auront fatalement besoin d'un terrain commun.

La compagnie Appel d'Air a, quant à elle, choisi le lieu de cette rencontre : un canapé trois places.

Situations décalées jusqu'à l'extrême, porté par un univers musical passionnel (La Callas omniprésente), **Canapé(s)** ôte, couche par couche, le vernis de ce couple pour mieux nous faire pénétrer dans son intimité.

### Benoît Bar, chorégraphe

Après un travail avec des compagnies chorégraphiques, (Red notes - Andrew De Groat, Dominique Petit, Cie Taffanel... ) il fonde en 1989 la compagnie Appel d'air.

Au sein de la compagnie, Benoît Bar développe une danse physique dans laquelle la forme s'efface au profit de l'énergie pure. Après avoir flirté avec la théâtralité, il revient depuis 2005 avec *Hors Champ / A travers Champ* à une danse plus centrée sur le mouvement et son écriture, tout en lui gardant sa part importante de performance physique.

### La compagnie Appel d'Air

Créée en 1989, la compagnie chorégraphique professionnelle Appel d'Air est implantée depuis 1993 à la MCL de Gauchy, scène conventionnée de l'Aisne. En relation étroite avec ses danseurs, Benoît Bar explore la place du mouvement dans notre univers quotidien, dans des spectacles basés sur la "physicalité" et l'émotion. Nous pouvons l'observer au travers des spectacles *Les trois ours* (1994 et 2005) ou *A contrario* (2008). Depuis maintenant deux saisons, Appel d'Air travaille autour du rapport du corps et de l'image et des corps dans les récits. En relation avec son travail de création, en théâtre ou hors les murs, Appel d'Air mène de nombreuses actions sur le terrain : animations, stages, ateliers, enseignement de la danse contemporaine en conservatoire, dans un objectif de partage de son activité mais aussi de formation du public.

Genre : Danse  
Durée : 50mn  
Tout public à partir de 13 ans

MERCREDI 27 JANVIER - 14H30  
GRANDE SALLE

## PISTE & LOVE

Mise en scène et regard extérieur Thierry André  
Compagnie Cirque Inachevé  
Création 2007

Avec : Thomas Dequidt et Antoine Clée

Création au Centre Régional des Arts du Cirque de Lomme.  
Spectacle coproduit par le Conseil général du Pas de Calais,  
le Centre Culturel George Brassens de Saint-Martin-les-Boulogne,  
Le Centre Régional des Arts du Cirque de Lomme,  
Cirqu'en Cavale de Saint-Pol sur Ternoise, le C.L.A.P. de Lille  
et Défi-Jeunes de Lille.  
Avec le soutien de la ville de Lille.



© Frédérique Guerri et Michel Clée

### Piste & Love

Un jeu presque muet, à la Tex Avery ou à la Laurel et Hardy, qui revisite avec tendresse l'éternel besoin de reconnaissance qui nous anime et nous met en concurrence les uns avec les autres : "passer devant", "lui prendre ce qu'il a"... Ce comportement : animal ou enfantin ? Élémentaire ou universel ? Et si au final des deux hommes subsistaient leur propre bêtise ?...

Par le biais de l'acrobatie, de la danse contact et du jonglage, la compagnie Cirque Inachevé nous entraîne dans un univers burlesque où les situations glissent les unes sur les autres, où les accidents et les surprises emmènent le public de la piste jusqu'au ... "Love"...



### Thierry André, metteur en scène et regard extérieur

Jongleur, Thierry André a travaillé avec le Cirque Plume (*Toile*) et le Cirque Baroque (*Ningen*). Il a également été comédien et marionnettiste dans *Tchiudak l'illuminé* (Spectacle franco-russe). En 1996, il crée *L'Ébauchoir*, sa propre compagnie, pour une pièce solo *Petite pièce issue du cirque*.

En 2001, Thierry André crée le spectacle *Cabane, jeu de cirque* et en 2004 *Rush*. Son nouveau spectacle *Jetului* se produit essentiellement sur des scènes de théâtre et aborde ainsi un rapport différent au public.

Intervenant au Centre Régional des Arts du Cirque de Lomme, il rencontre Antoine Clée et Thomas Dequidt pour la première fois en 2004.

### La compagnie Cirque Inachevé

Antoine Clée et Thomas Dequidt se sont rencontrés lors de la formation professionnelle au Centre Régional des Arts du Cirque de Lomme où ils travaillent seuls mais se rendent vite compte que leurs affinités artistiques ne leur laissent pas le choix : ils feront un bout de chemin ensemble et créent en 2007 le Cirque Inachevé.

Genre : Cirque  
Durée : 50mn  
Tout public à partir de 6 ans

MERCREDI 27 JANVIER - 16H00  
AUDITORIUM

# LA COMPAGNIE DES SPECTRES

D'après Lydie Salvayre,  
adaptation et mise en scène Gérard Lorcy

Compagnie ô Fantômes

Création 2007, Recréation 2009

Avec : Elisabeth Moreau

Scénographie : Isabelle Rousseau

Lumière : Olivier Brun et Jean Opfermann

Avec le soutien de la DRAC Picardie,  
du Conseil régional de Picardie, du Conseil général de l'Oise  
et de la ville de Villers-Saint-Paul.  
Spectacle coproduit par La Faïencerie - scène conventionnée de Creil.



© Compagnie ô Fantômes

## La Compagnie des spectres

*La Compagnie des spectres* est un monologue percutant, acide et drôle dans lequel Louisiane fait le récit de ce jour mémorable d'avril 1997 où Maître Echinard, Huissier de Justice, fait irruption au domicile qu'elle partage avec sa mère, Rose Mélie. Venu là faire œuvre de justice, Maître Echinard se retrouve plongé dans le capharnaüm matériel, affectif, moral et historique entretenu par Rose. Rose avait une tâche dans sa mémoire : un jour de 1943, Jean, son frère chéri, fut salement assassiné par deux miliciens. Dès lors, tout ce qui advenait est immédiatement rattaché à ce jour fatidique de meurtre et de honte.

## Lydie Salvayre, auteur

Après des études de Lettres, Lydie Salvayre suit des cours à la faculté de Médecine. Elle travaille pendant plusieurs années sur Marseille en tant que psychiatre puis comme pédopsychiatre à Paris. Auteur d'une douzaine de livres, dont *Les Belles Âmes* (Seuil, 2000) et *La Méthode Mila* (Seuil, 2005), Lydie Salvayre a obtenu le Prix Novembre en 1997 pour *La Compagnie des spectres*. Elle n'a de cesse depuis son premier roman de mettre en scène le langage et de faire jubiler les mots, tout en prenant le parti d'une œuvre très personnelle et forte.

## Gérard Lorcy, metteur en scène

En 1977, Gérard Lorcy fait ses débuts en tant que comédien. Metteur en scène depuis 1991, il mène un travail d'écriture et d'adaptation du répertoire contemporain avec des acteurs professionnels mais aussi des patients d'hôpitaux psychiatriques et des détenus. Il commence à travailler les textes de Lydie Salvayre lors de sa résidence au théâtre du Merlan - Scène Nationale à Marseille (2001-2004).

## La compagnie ô Fantômes

Créée en 1992 par Gérard Lorcy, la compagnie ô Fantômes s'installe en 2007 pour une résidence de création et de diffusion territoriale à Villers-Saint-Paul, en partenariat avec La Faïencerie, théâtre de Creil. Elle y mène un travail de création en relation directe avec un théâtre, une population, son territoire et ses problématiques ; quelque part entre exigence artistique et proximité soucieuse de sensibiliser le public à la pratique théâtrale et à ses enjeux. La compagnie entame un compagnonnage avec l'écrivain Jacques Jouet avec la création de *ComédiZ* en 2008 et prépare pour 2010 un projet de création *Une ronde militante*. Cette œuvre est une retranscription fantaisiste et épique de ce qu'on été les vies engagées et nourries des utopies de gauche des militants vieillissants du bassin creillois. Cette création est accompagnée d'un volet d'action culturelle, *La Revue des désirs et des rouspétances*.

Genre : Théâtre

Durée : 1h15

Tout public à partir de 13 ans

MERCREDI 27 JANVIER - 21H00  
CENTRE CULTUREL MUNICIPAL

PLATEAU  
MUSIQUES ACTUELLES  
NORD  
PAS DE CALAIS

# BABEL

Chant, guitare : Sébastien Rousselet

*Babel* se balade en solo sur la scène du grand ouest depuis le printemps 2006. Funambule sur cordes nylon et cordes vocales, il chante des contes de faits divers et variés où le réel bascule dans le bizarre et où le tragique n'est pas sérieux. Fort de son expérience de chanteur rock et de comédien, Babel enchaîne les premières parties (Abd Al Malik, Loïc Lantoine, Sanseverino, Renan Luce...) avec une gouaille poétique et ravageuse, drôle et sale comme la vie.

[www.myspace.com/babeltour](http://www.myspace.com/babeltour)  
<http://letourdebabel.free.fr>

Genre : Chanson française / Blues / Indépendant  
Durée : 45mn  
Tout public



© Jonathan Sarago



MERCREDI 27 JANVIER - 22H00  
CENTRE CULTUREL MUNICIPAL

# TROIS ROUES SOUS UN PARAPLUIE

PLATEAU  
MUSIQUES ACTUELLES  
NORD  
PAS DE CALAIS

Chant, batterie : Nicolas Chachignot  
Chant, clarinette, tuba et flûte traversière : Cyrielle Samier  
Chant, piano, mélodika et glockenspiel : Antoine Chartier  
Chant, guitare électro-acoustique, guitare électrique, ukulélé  
et piano indien : Jean-Baptiste Giezek

*Trois Roues sous un Parapluie* est une boîte à musique que l'on ne se lasse pas d'écouter. Lorsqu'on l'actionne, on y découvre un mélange bien dosé d'instruments variés : piano, guitares, tuba, clarinette, percussions, ukulélé, glockenspiel... Poétiquement engagés, les *Trois Roues* vous emmènent dans leur univers pétillant où s'entremêlent joyeusement mélodies inventives et rythmiques entraînantes.

Toujours enjoués, souvent drôles, parfois touchants, leurs textes dégagent une poésie colorée et racontent l'histoire de personnages attachants : un horloger trop pressé, une gourmande névrosée, une caissière amoureuse, ou encore un moustique acharné...

| [www.myspace.com/troisroues](http://www.myspace.com/troisroues)

| Genre : Chanson française

| Durée : 45mn

| Tout public

© Bénus



MERCREDI 27 JANVIER - 23H00  
CENTRE CULTUREL MUNICIPAL

**DELBI**

PLATEAU  
MUSIQUES ACTUELLES  
NORD  
PAS DE CALAIS

Voix, guitares, basse, clavier, percussions et accordéon : Delbi

Enfant du Blues, *Delbi* est seul maître à bord, s'entourant d'instruments et de machines malicieuses. Seul, mais habité, il chante en anglais. C'est folk, rock, et ça sort du cadre lorsque ces morceaux prennent vie au fil de ses boucles instrumentales. Guitares, clavier, percussions, accordéon se mêlent à sa voix chaude, à une beatbox qui groove. Loin de la performance de l'homme orchestre, on oublie vite ses pédales pour n'en rester qu'au principal : la musique.

| [www.myspace.com/delbimusic](http://www.myspace.com/delbimusic)

Genre : Alternatif / Indépendant / Blues

Durée : 45mn

Tout public



© F.Lebrun



JEUDI 28 JANVIER - 14H30  
AUDITORIUM

## BAR

D'après Spiro Scimone, mise en scène Christophe Laparra  
Compagnie Théâtre de Paille  
Création 2008

Avec : Marc Mauguin et Christophe Laparra

Regard chorégraphique : Cécile Dauvergne  
Scénographie : Dominique Boudart  
Costumes : Catherine Lefebvre  
Objets mobiles : Céline Larvor  
Lumière : Bruno Bescherin  
Proposition sonore : J-Kristoff Camps

Spectacle coproduit par le Théâtre du Beauvaisis - Scène conventionnée.  
Avec le soutien de la DRAC Picardie,  
du Conseil régional de Picardie et du Conseil général de l'Oise.



©Yvan Grubski

### Bar

*Bar* ou quatre jours cruciaux de la vie de Nino et Petru. Dans l'arrière-salle d'un zinc peu fréquenté, l'un rêve de servir des cocktails, l'autre, au chômage, fricote avec la petite mafia. L'argent sale de l'un pourrait servir de rêve pour l'autre, mais leurs motivations sont bien différentes. En commun, ils ont leur ignorance et un manque total d'efficacité. Nuit après nuit, leurs palabres : un jeu théâtral non prévisible, rapide et sans-pitié. Deux losers blottis dans le bar où ils ont échoué. *Bar* naît à la scène en 1996, trois ans après *Nunzio* (1993) la première pièce de Spiro Scimone. Ce deuxième texte, lui aussi écrit dans le dialecte de Messine, souligne encore la singularité puissante de cette "langue à jouer" qui aspire le naturalisme vers le surréalisme.

### Spiro Scimone, auteur

Spiro Scimone, né en 1964 en Sicile, est avant tout acteur. Avec son ami Francesco Sframeli, il étudie l'art dramatique à Milan où il rencontre le metteur en scène Carlo Cecchi, qui les fait jouer tous les deux dans sa célèbre trilogie shakespearienne - *Hamlet*, *Le Songe d'une nuit d'été* et *Mesure sur Mesure*.

En 1990, ils fondent la compagnie qui porte leur nom, dans le but d'explorer plus intensément l'art de l'acteur. Quatre pièces, dont *Bar*, naissent de leur collaboration et sont interprétées par le duo.

### Christophe Laparra, metteur en scène

Depuis 1994, Christophe Laparra joue au théâtre avec différents metteurs en scène dans un répertoire aussi bien classique que contemporain ; il est également metteur en scène. A ce titre, il a signé toutes les créations du Théâtre de Paille, autant les spectacles que les lectures. Ces diverses expériences l'ont amené à diriger plusieurs stages et ateliers, en France et à l'étranger et à jouer et monter ses spectacles dans toutes sortes de lieux, des plus spécifiquement théâtraux aux lieux les moins attendus (rue, cafés, prisons, etc).

### La compagnie Théâtre de Paille

Le Théâtre de Paille est né en 1995 à l'initiative de Christophe Laparra, afin de promouvoir le théâtre en tant qu'art vivant et populaire tout en défendant une grande exigence dans ses propres rapports au texte théâtral et à la mise en scène.

La compagnie a travaillé des textes de Bernard-Marie Koltès, Eugène Ionesco ou encore Eugène Labiche. La prochaine création *Le Petit Poucet* de Caroline Baratoux sera jouée à la Maison du Théâtre d'Amiens (Prévue pour janvier 2010).

Genre : Théâtre  
Durée : 1h00  
Tout public



JEUDI 28 JANVIER - 16H00  
GRANDE SALLE

# DRACULA

D'après Bram Stoker, mise en scène Denis Bonnetier  
Compagnie Zapoï  
Création 2009

Avec : Nicolas Cornille

Adaptation visuelle et narrative :  
Denis Bonnetier et Hippolyte  
Conception graphique : Hippolyte  
Composition et interprétation musicales : Usmar  
Marionnettistes : Cédric Vernet et Akli Ménni  
Images vidéo : David Courtine, Edouard Blanc, Sébastien Druilhe,  
Maxime Hibon, Clémentine Robach et Tepat  
Lumière et régie : Yann Hendrickx et Jean-François Métrier  
Collaboration artistique : Stanka Pavlova  
Assistante à la mise en scène : Anne Goulon

Avec le soutien de la DRAC Nord-Pas de Calais, du Conseil régional Nord-Pas de Calais, de Valenciennes Métropole et de la ville de Valenciennes.  
Spectacle coproduit par La Fabrique - Saison culturelle de la ville de Guéret.  
En collaboration avec Le Phénix - Scène Nationale de Valenciennes, Le Grand Bleu, Le Théâtre de l'Aventure, l'Action Culturelle du Pays de Briey/Communauté de Communes, la ville d'Aulnoy-les-Valenciennes et de Supinfocom-Valenciennes.

## Dracula

Seul dans les ténèbres, un comédien à la fois Dracula et Jonathan Harker nous entraîne dans un spectacle à mi-chemin entre une histoire d'amour et une histoire terrifiante...  
Dans ce théâtre d'ombres et d'images, s'entremêlent de multiples univers tels que la bande dessinée, la littérature et le cinéma d'animation.

## Hippolyte, conception graphique

Après des débuts en tant que graphiste, Hippolyte a entamé une carrière dans l'illustration presse puis dans l'illustration jeunesse. Deux univers différents avec, d'un côté une réponse aux événements contemporains et de l'autre, des mondes imaginaires fantasques, comme un doux retour à l'enfance.  
Il s'est ensuite lancé dans la bande dessinée, travaillant sur de grands textes classiques.



© Hippolyte

## Denis Bonnetier, metteur en scène

Marionnettiste-infographiste, Denis Bonnetier est diplômé de l'Ecole Supérieure Nationale des Arts de la Marionnette de Charleville-Mézières et de Supinfocom de Valenciennes. Il a travaillé notamment pour la télévision hollandaise VRPO sur des films de marionnettes.

## Usmar

Musicien-auteur-compositeur, Usmar développe son travail vers la création musicale pour le spectacle vivant mais aussi vers la composition et l'interprétation de ses propres morceaux. Son premier album *L'âge des possibles*, paru en 2005, a enchanté la critique et le public. Un deuxième album *Rien n'est parfait* est sorti au printemps 2009.

## La compagnie Zapoï

La compagnie Zapoï a été créée en 2001 à l'initiative de Stanka Pavlova et Denis Bonnetier. La compagnie accorde une place particulière à la recherche et à la formation. Stanka Pavlova enseigne à l'Université de Strasbourg et à l'Université d'Arras. En 1998, Denis Bonnetier se forme à l'image numérique, ce qui oriente leur travail et leurs recherches artistiques conjuguant les infinies possibilités créatives de la marionnette à celle du numérique. Depuis *Oko*, *Cirkusa Absurdita*, *Mobilhomme* et aujourd'hui *Dracula*, l'image accompagne les créations et provoque des échanges avec des artistes d'horizons divers tels que la bande-dessinée, l'illustration, l'infographisme et la musique.

Genre : Marionnettes / Théâtre d'objets  
Durée : 1h00  
Tout public à partir de 10 ans

JEUDI 28 JANVIER - 18H00  
SALLE POLYVALENTE

# PARADOX

Apéro concert

Saxophone : Raphaël Dumont

Basse : Kenny Ruby

Batterie : Nicolas Rajao

Trio composé de sax, basse et batterie ; *Paradox* porte, depuis deux ans, un jazz-hybride passionnant et passionné, à la fois intense, fervent et tout à fait onirique.

*Paradox* mêle dans des compositions aventureuses les influences jazz d'Érik Truffaz, E.S.T ou Julien Jourau, à une part des esthétiques de la jungle et du rock progressif et de musiques ethniques.

Servies par une rythmique bouillonnante, plein de dynamisme, les phrases aériennes ou déchirées du saxophoniste se sont déjà promenées hors de France dont le Théâtre Antique de Vienne, en passant par la Kaamons Festival de Finlande.

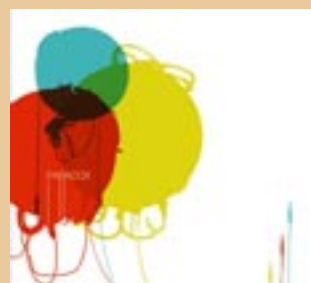
Aujourd'hui, *Paradox* se porte bien; il voyage bien. *Paradox* a remporté le tremplin national du ReZZo Jazz à Vienne 2007.

| [www.myspace.com/3paradox](http://www.myspace.com/3paradox)

Genre : Jazz

Durée : 1h30

Tout public



© L'Atelier Sylvain Madelon Saint Etienne pour Focal JMLab

JEUDI 28 JANVIER - 21H00  
CENTRE CULTUREL MUNICIPAL

**OKBI**

— PLATEAU —  
MUSIQUES ACTUELLES  
PICARDIE

Chant, guitare : Kamel  
Guitare Lead, chœurs : Batyste  
Basse, chœurs : Serge  
Guitare rythmique : Cédric  
Batterie, chœurs : Landry

Né d'une mère française et d'un père algérien, Kamel Okbi est pareillement enfant du rock et des sonorités orientales. Fils des deux continents, il chante un folk-rock qui dépeint les tableaux d'un quotidien universel. Aujourd'hui épaulé par une nouvelle formation, elle aussi métissée, il continue son bonhomme de chemin en réaffirmant un univers plus humain que jamais : gravitant autour d'un groupe, Kamel Okbi est devenu *oKbi*, formation au rock métissé dont les guitares acérées croisent les fûts orientaux en parfaite harmonie.

| [www.myspace.com/okbi](http://www.myspace.com/okbi)

Genre : Pop-Rock / Folk  
Durée : 45mn  
Tout public

© oKbi



JEUDI 28 JANVIER - 22H00  
CENTRE CULTUREL MUNICIPAL

# JONI JOHNSON BAND (JJB)

— PLATEAU —  
MUSIQUES ACTUELLES  
PICARDIE

Chant, guitare : Charli  
Batterie, percussions : Joan  
Basse, chœurs : Antoine  
Synthé, scratch, chœurs : Marco

Le *Joni Johnson Band* (JJB) s'appelle ainsi en hommage à Joni Johnson Senior, leur père à tous. Qui était-il ? Est-il mort ? Who knows ? Ce qui est certain, c'est qu'il a inculqué à ses rejetons le secret de l'Open Rock, mélange de Rock et d'ingrédients diverses. Ces quatre orphelins explorent les facettes multiples d'un rock tantôt lourd, tantôt léger, cherchant sans cesse la mélodie qui fera revenir leur père disparu ! L'anglais comme langue maternelle vient apporter sa dose d'universalité à cet appel ! Depuis 2007, le JJB investit tous les bars, salles, festivals et tremplins. Il ne recule devant aucune expérience et enregistre, en collaboration avec Ali Harter, folk singer de l'Oklahoma, un album prévu pour fin 2009.

| [www.myspace.com/thejonijohnsonband](http://www.myspace.com/thejonijohnsonband)

Genre : Rock alternatif  
Durée : 45mn  
Tout public

© Jloupf



JEUDI 28 JANVIER - 23H00  
CENTRE CULTUREL MUNICIPAL

# MASALA

— PLATEAU —  
MUSIQUES ACTUELLES  
PICARDE

Chant Lead, basse : Franck Da Silva  
Guitare, chant : Fred Mariolle  
Batterie : Mathys Dubois

Dans une traduction indienne, *Masala* se définit par "mélanges". Une musique aux tendances multiples, aux rythmiques nuancées, où une voix atypique, tantôt suave à rougir, tantôt rageuse à en pâli; sublime des titres éclectiques.

Après avoir écumé de nombreuses scènes, réalisé une démo, il leur fallait un premier album digne de ce nom, reflétant leur identité propre. Chose faite en 2007, avec l'arrivée du premier opus *The Drifter* (11 titres dont une plage cd-rom) : riffs aux allures guerrières, mélodies feutrées non dénuées d'émotions, textes dénonçant la trahison, la manipulation et disséquant l'amour qui suinte le doute et la peur... Cet opus plonge dans les méandres de l'intérieur... Et de kilomètres avalés en scènes partagées, le trio quitte peu à peu son introspection et revient avec un nouvel album plus optimiste, plus serein, mais tellement *Masala*.

Musique à découvrir d'urgence en 3D.

| [www.myspace.com/masalatrio](http://www.myspace.com/masalatrio)

| Genre : Rock / Fusion

| Durée : 45mn

| Tout public

© Emilie Polak



# INFORMATIONS PRATIQUES

## Organisation

*Spectacle vivant en Picardie*  
Directeur : Philippe Le Claire

En collaboration avec le réseau *Nord Pas-de-Calais en Scène*  
Président : David Verkempinck

Et

L'équipe de *Spectacle vivant en Picardie*  
Directeur technique : Thomas Bilcoq  
Conception graphique : Bruno Leplat

Coordination Nord Pas-de-Calais en Scène : Barbara Lefèvre

Remerciements à la ville de Noyon, au Théâtre du Chevalet pour leur accueil et leur participation, et les services culturels des régions Picardie et Nord-Pas de Calais.

## Billetterie

L'ensemble des représentations et concerts est ouvert au public :

**Tarif plein : 5 €**

**Tarif réduit : 3 €**

(Les demandeurs d'emploi, les étudiants, les jeunes de moins de 25 ans, les intermittents du spectacle, comité d'entreprise).

Les spectacles sont gratuits pour les diffuseurs après accréditation.

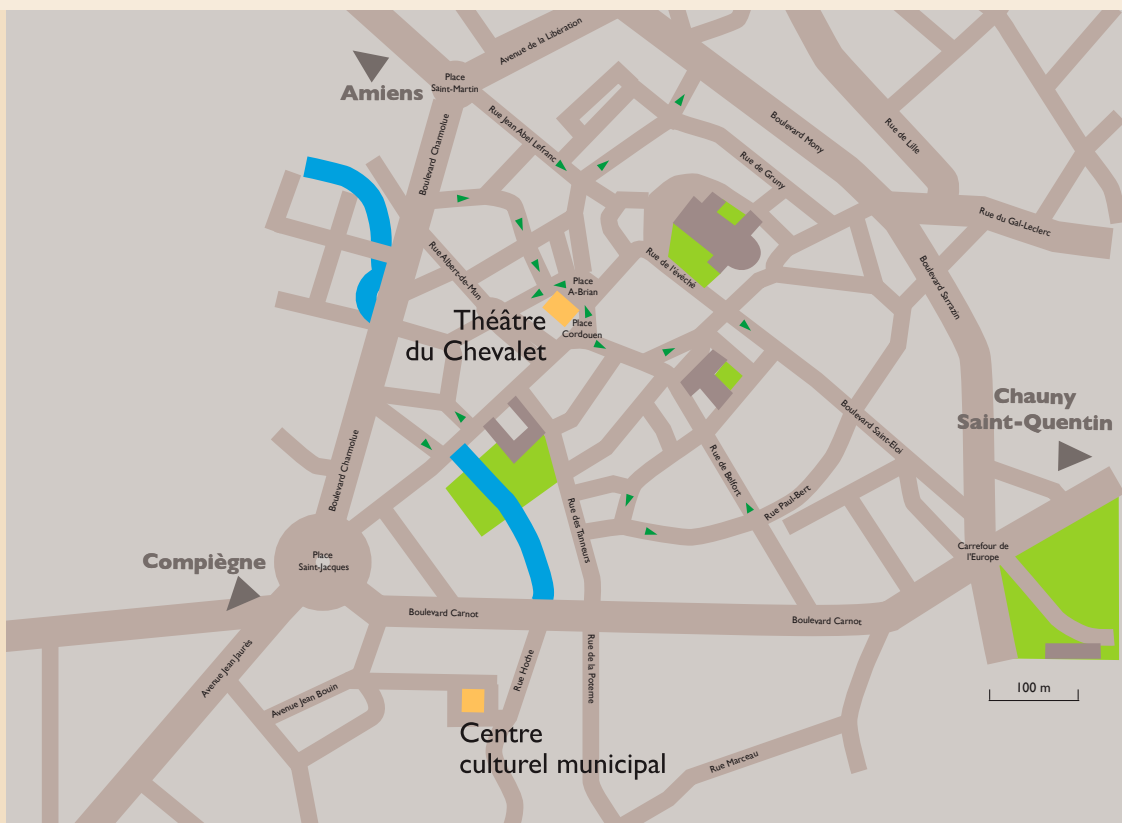
Achat des places **le jour de la représentation** au Théâtre du Chevalet.

Réservations auprès de  
*Spectacle vivant en Picardie* - 03 62 27 54 54

## Lieux de spectacles

**Théâtre du Chevalet**  
Place Aristide Briand  
60400 NOYON  
03 44 93 28 20

**Centre culturel municipal de Noyon**  
8 bis, rue Hoche  
60400 NOYON



## ACCUEIL DES PROFESSIONNELS

Chaque matin, l'équipe vous accueillera dès 10h00 au Théâtre du Chevalet. Votre accréditation professionnelle vous est délivrée au point rencontre situé dans le hall d'entrée du Théâtre.  
(Cf. fiche d'inscription)

L'inauguration des rencontres s'effectuera le mardi 26 janvier 2010 à 18h30 au Théâtre du Chevalet.

## Restauration / Hébergement

Un espace de rencontre, convivial et chaleureux, est à votre disposition au sein du Théâtre.

### Restauration

Pour vous restaurer, nous vous accueillons durant les 3 jours de 12h à 14h et de 19h à 21h  
Tarif : 12€ par repas complet  
Réservations auprès de  
*Spectacle vivant en Picardie* - Pôle Territoires - 03 62 27 54 60

### Hébergement

Pour se loger sur Noyon et les environs, informations sur [www.noyon-tourisme.com](http://www.noyon-tourisme.com)  
[www.spectacle vivant en picardie.fr](http://www.spectacle vivant en picardie.fr)

## Contacts & Renseignements

### *Spectacle vivant en Picardie*

*Pôle Territoires*

Responsable Production : Brigitte Bourgois  
Administration de production : Emmanuelle Trouvelot  
Communication et suivi de diffusion : Fanny Hanicotte  
Suivi de diffusion, musiques actuelles : Nicolas Lochon  
Relations avec les milieux scolaires : Régis Cazé

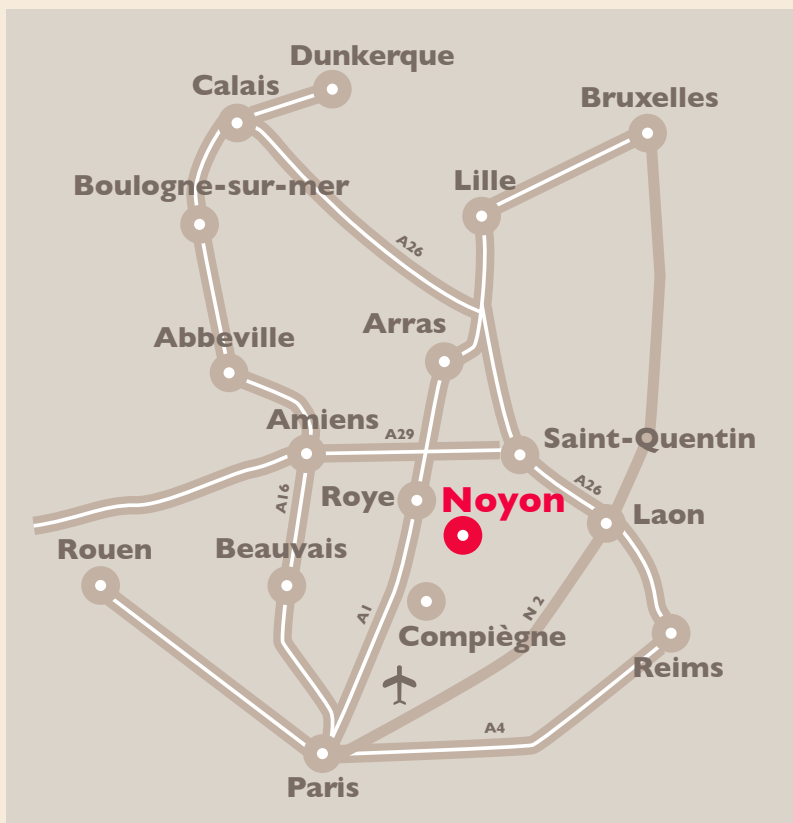
[www.spectacle vivant en picardie.fr](http://www.spectacle vivant en picardie.fr)  
[territoires@spectacle vivant en picardie.fr](mailto:territoires@spectacle vivant en picardie.fr)  
03 62 27 54 60

### *Pôle Communication*

Relations presse :  
[com@spectacle vivant en picardie.fr](mailto:com@spectacle vivant en picardie.fr)  
03 62 27 54 70

### *Nord-Pas de Calais en Scène*

Coordination Nord-Pas de Calais : Barbara Lefèvre-Mondejar  
[www.npdc-en-scene.com](http://www.npdc-en-scene.com)  
[npdcs@yahoo.fr](mailto:npdcs@yahoo.fr)



### Plan d'accès

Depuis Paris : Autoroute A1 - sortie 10 (Arsy)  
Depuis Lille : Autoroute A1 - sortie 12 (Roye)  
SNCF : Ligne Paris Nord - Saint Quentin - Maubeuge  
Aéroport de Roissy Charles de Gaulle à 100 km  
Aéroport de Beauvais à 80 km

JOURNÉES DE RENCONTRES PROFESSIONNELLES

RÉGIONS EN  
**SCÈNES**  
PICARDIE  
NORD - PAS DE CALAIS



[www.spectacle vivant en picardie.fr](http://www.spectacle vivant en picardie.fr)

[www.npdc-en-scene.com](http://www.npdc-en-scene.com)